

Asma en Cleveland, OH



CITY OF CLEVELAND
Mayor Justin M. Bibb

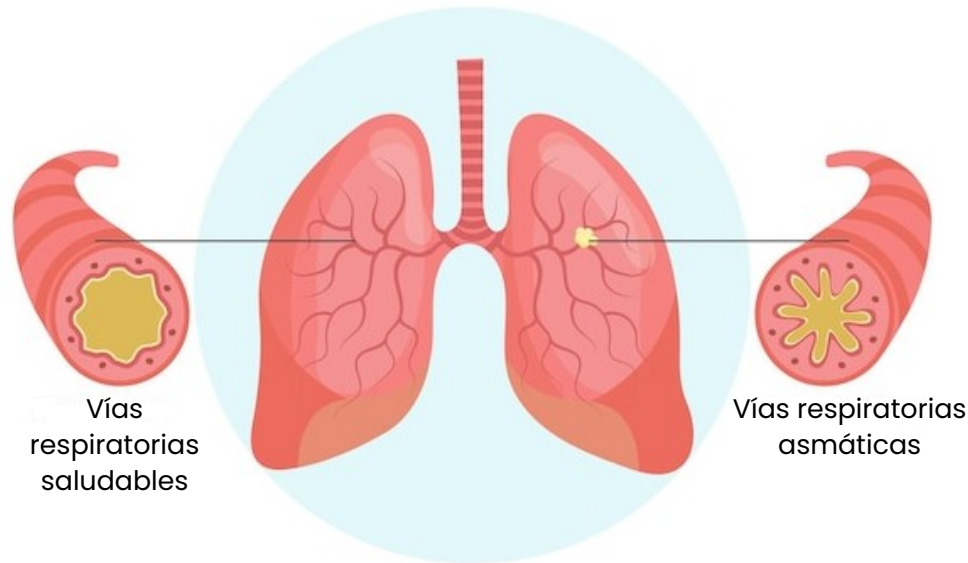
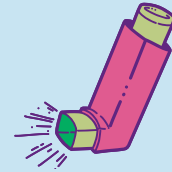
PUBLIC HEALTH
AGOSTO 2025

¿Qué es el asma?

El asma es una condición de por vida que afecta los pulmones. Si tiene asma, las vías respiratorias de los pulmones pueden hincharse, estrecharse y llenarse de moco adicional, lo que dificulta la respiración.

El asma puede ser muy peligrosa si no se reconoce y trata de la manera correcta. Puede controlar su asma conociendo las señales de advertencia de un ataque de asma, manteniéndose alejado de las cosas que lo desencadenan y siguiendo las instrucciones de su médico.

El 27.8% de los adultos en Cleveland tienen asma



Síntomas

Algunas personas tienen síntomas de asma todo el tiempo, mientras que otras solo los tienen durante un ataque de asma.

Un ataque de asma es lo que sucede cuando sus síntomas empeoran repentinamente. Puede sentirse como si alguien estuviera sentado en su pecho o como si no pudiera respirar. Los médicos con frecuencia dan medicamentos de "rescate" para usar durante un ataque de asma que funcionan rápidamente para ayudarlo a respirar mejor.

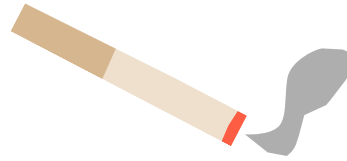
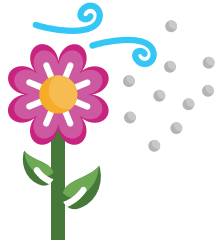
- **Dificultad para respirar**
- **Opresión en el pecho**
- **Sibilancia**
- **Tos**

Si sus síntomas no mejoran después de tomar su medicamento de rescate, vaya a la sala de emergencias o llame al 911 de inmediato.

Desencadenantes frecuentes del asma

Un desencadenante es cualquier cosa que irrite las vías respiratorias y cause síntomas de asma o un ataque de asma. Aprender qué desencadena sus síntomas es una parte importante del manejo del asma. Los desencadenantes frecuentes del asma incluyen:

- Contaminación
- Aire frío
- Moho
- Polen
- Infecciones
- Olores fuertes
- Ácaros del polvo
- Ejercicio
- Humo
- Mascotas
- Estrés
- Algunos medicamentos



Asma y raza

- En Cleveland, el **35%** de los adultos hispanos/latinos tienen asma en comparación con el **24%** de los adultos negros no hispanos y el **21%** de los adultos blancos no hispanos.
- Los adultos negros e hispanos en Cleveland y en todo Estados Unidos tienen más probabilidades de vivir en áreas con más contaminación del aire y en casas con problemas como moho, plagas o flujo de aire deficiente.
- Estas disparidades se derivan de factores sistémicos de larga data como la segregación residencial, la desinversión en comunidades de color y las políticas de vivienda discriminatorias, todo lo cual aumenta el riesgo de desarrollar asma y empeorar los síntomas.

Asma en niños

El asma es la enfermedad crónica más frecuente en los niños. Puede ser difícil de diagnosticar porque los síntomas con frecuencia se parecen a un resfriado u otras enfermedades frecuentes. Dado que los niños tienen pulmones y vías respiratorias más pequeños, la hinchazón y la mucosidad pueden bloquear el flujo de aire más rápidamente que en los adultos, lo que hace que el asma sea más peligrosa. Ayudar a su hijo a manejar su asma evitando los desencadenantes y tomando los medicamentos correctamente puede prevenir los ataques y mantenerlo sano.



Referencias:

Case Western Reserve University and Cleveland Department of Public Health. (2025). Cleveland Health Survey, 2025. Prevention Research Center for Healthy Neighborhoods. prchn.org/clehealthsurvey/
Centers for Disease Control and Prevention. About Asthma. www.cdc.gov/asthma/about/
Respiratory Health Association. Asthma. <https://resphealth.org/issues/asthma/>